

Lebenshilfe Bonn e.V. · Postfach 420126 · 53063 Bonn

Universität Bonn  
Institut f. Psychologie  
Herrn Prof. Dr. Blickle  
Kaiser-Karl-Ring 9  
53111 Bonn

**Sitz und Geschäftsstelle  
des Vereins**

Kessenicher Straße 216  
53129 Bonn  
Tel. 0228/55 58 4-3217  
Fax 0228/55 58 4-3292  
spenden@lebenshilfe-bonn.de  
www.lebenshilfe-bonn.de

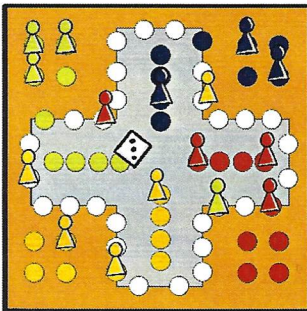
Datum: 4.06.2020

**Herzlichen Dank für Ihre Spende**

Sehr geehrter Herr Prof. Dr. Blickle,

wir möchten uns bei Ihnen und Ihren Versuchsteilnehmenden sehr herzlich für Ihre Spende zugunsten der Bonner Lebenshilfe bedanken. In der Anlage erhalten Sie Ihre Spendenbescheinigung.

Wir haben von diesem Betrag für unser Wohngruppe Graurheindorf ein Gesellschaftsspiel angeschafft.



Mit Ihrer Spende unterstützen Sie unsere Arbeit sehr. Sie helfen dabei, ein qualitätsvolles Angebot für Menschen mit Behinderung zu sichern und ihnen dadurch gesellschaftliche Teilhabe zu ermöglichen.

Aktuelle Informationen zu unserer Arbeit finden Sie auf unseren Internetseiten unter [www.lebenshilfe-bonn.de](http://www.lebenshilfe-bonn.de).

Nochmals ein herzliches Dankeschön für Ihr Vertrauen in unsere Arbeit.

Mit freundlichen Grüßen



Christina Tollens  
Spenden- und Mitgliederverwaltung